

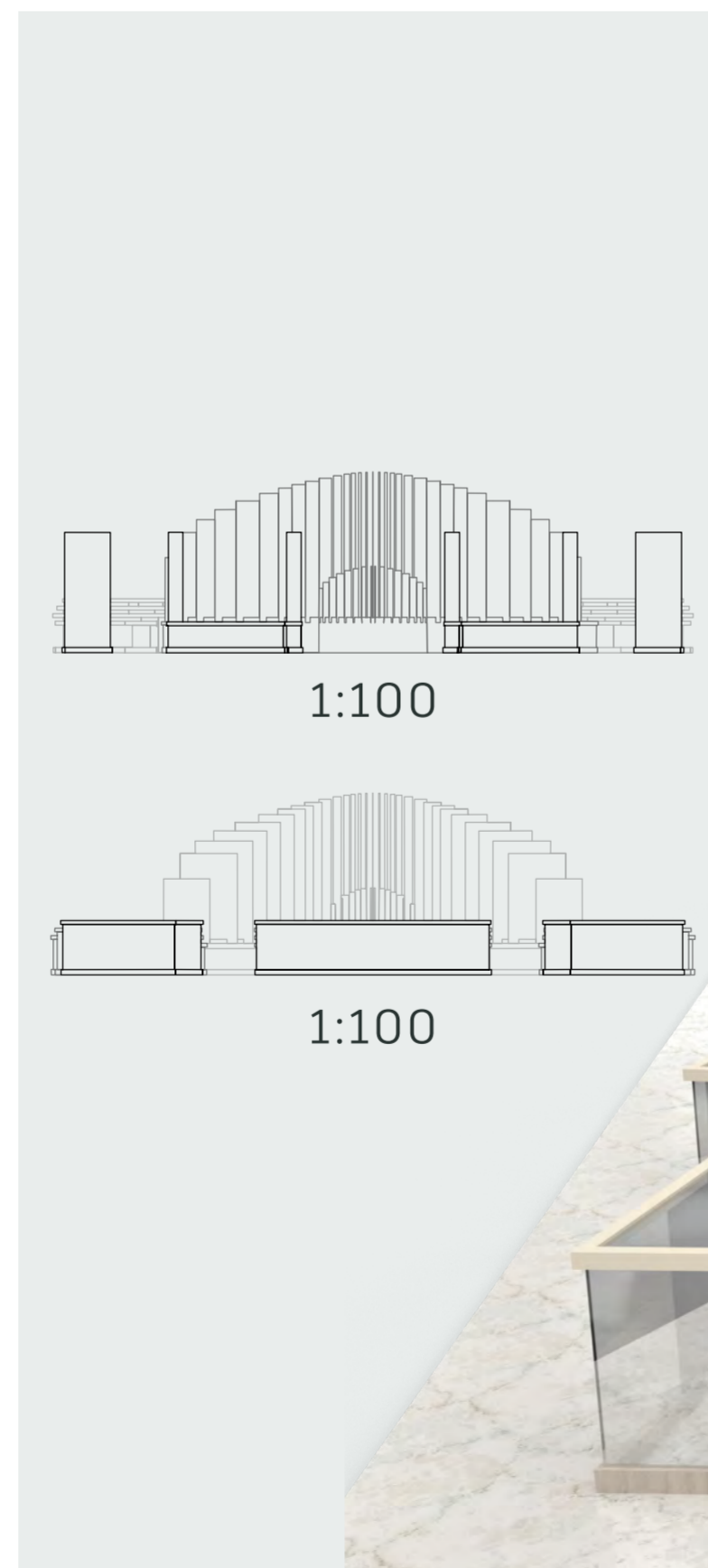
MOTTO: OMVÄXLING

Glas må ha utvecklats i styrka, klarhet och form, men synen på glas har inte utvecklats på ett tag. Det används sällan som en volym utan snarare i öppningar, som det har gjort i urminnes tider. När det inte används som öppning används glaset som ett täcke draperat runt rum eller runt en volym. Innanför de moderna volymerna återfinns bara luft eller andra material som bortser från glasets formgivning. Detta projekt menar att växla om den strikta synen på det tunna glaset och uppmärksamma det skulpturala i glas, som kan åstadkommas även med återbrukade och svårbearbetade glaspaneler.

Scenen har därför självklart huvudrollen i detta projekt. För att inte slösa för mycket glas har scenen valts för att uppmärksamma hur glas kan formge volymer utan att böjas eller enbart vara ett skal. En cylindrisk form av klart lamellglas utgör bakgrunden till scenen, som formges med iterativa glasskivor som vinklas inåt. Dessa är avsedda att omfatta scenen och riktas mot talaren så att rummet får ett tydligt fokus. Därefter, för att ytterligare poängtera volymer som glas kan formge, ritades ett klot av glasskivor i samma vinkel men i opalglas, som i synfältet uppfattas överlappa scenens bakgrund. Detta fungerar även som en visuell brytpunkt mellan dem som sitter bakom scenen och föredraget, så att fokus bevaras. I sin tur antar scenens grund en enklare formgivning för att inte konkurrera om uppmärksamheten och liknar snarare de minimalistiska glasboxarna i resten av projektet.

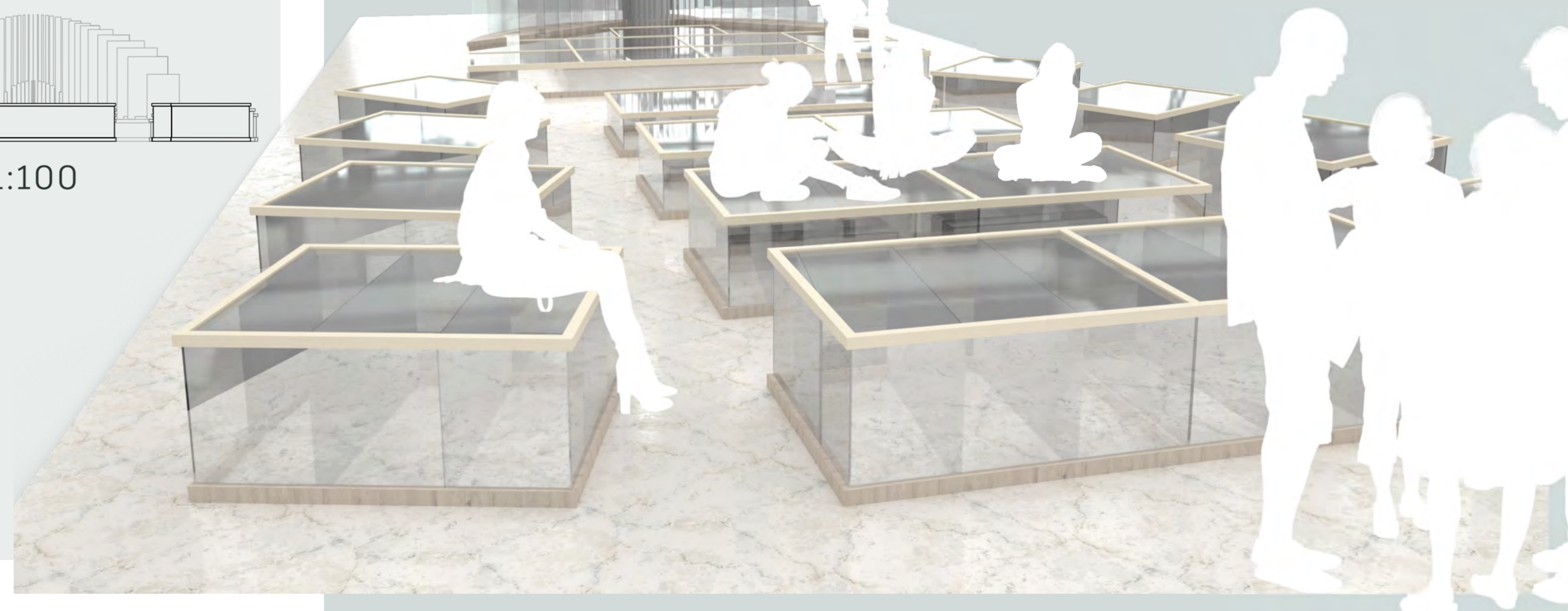
Boxarna har samma bredd och längd som originalglaset och tar mer efter de tidigare nämnda moderna glasvolymerna. Men i ett försök att även göra dessa unika utan att konkurrera om uppmärksamheten placeras opalglas i bärande mönster undertill. Detta skapar en intressant och mer kompakt volym utan att slösa material. Boxarna markerar och delar även upp området visuellt. I en vanlig placering följer de en geometri framför scenen men inte en lika självklar sådan bakom i loungen. De bidrar dessutom till en omväxlande användning av rummet. Tanken är att alla boxar ska stå på hjul och därmed kunna rullas runt och användas av besökare på olika sätt mellan föredragningar. De kan även öka eller minska antalet platser så att rummet aldrig blir för tomt eller fullt.

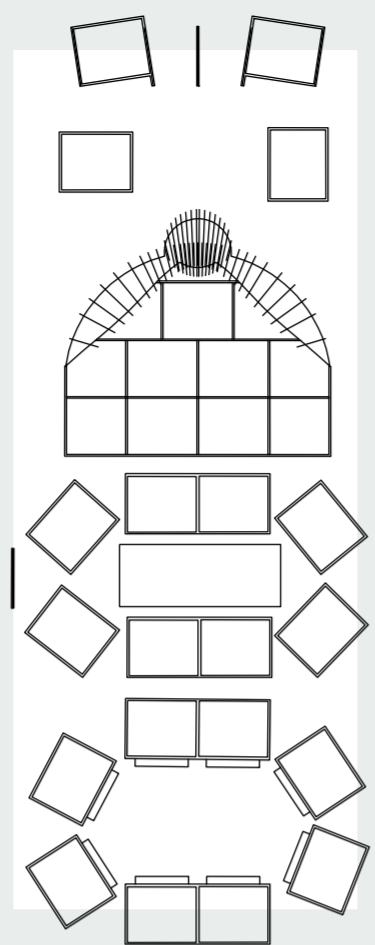
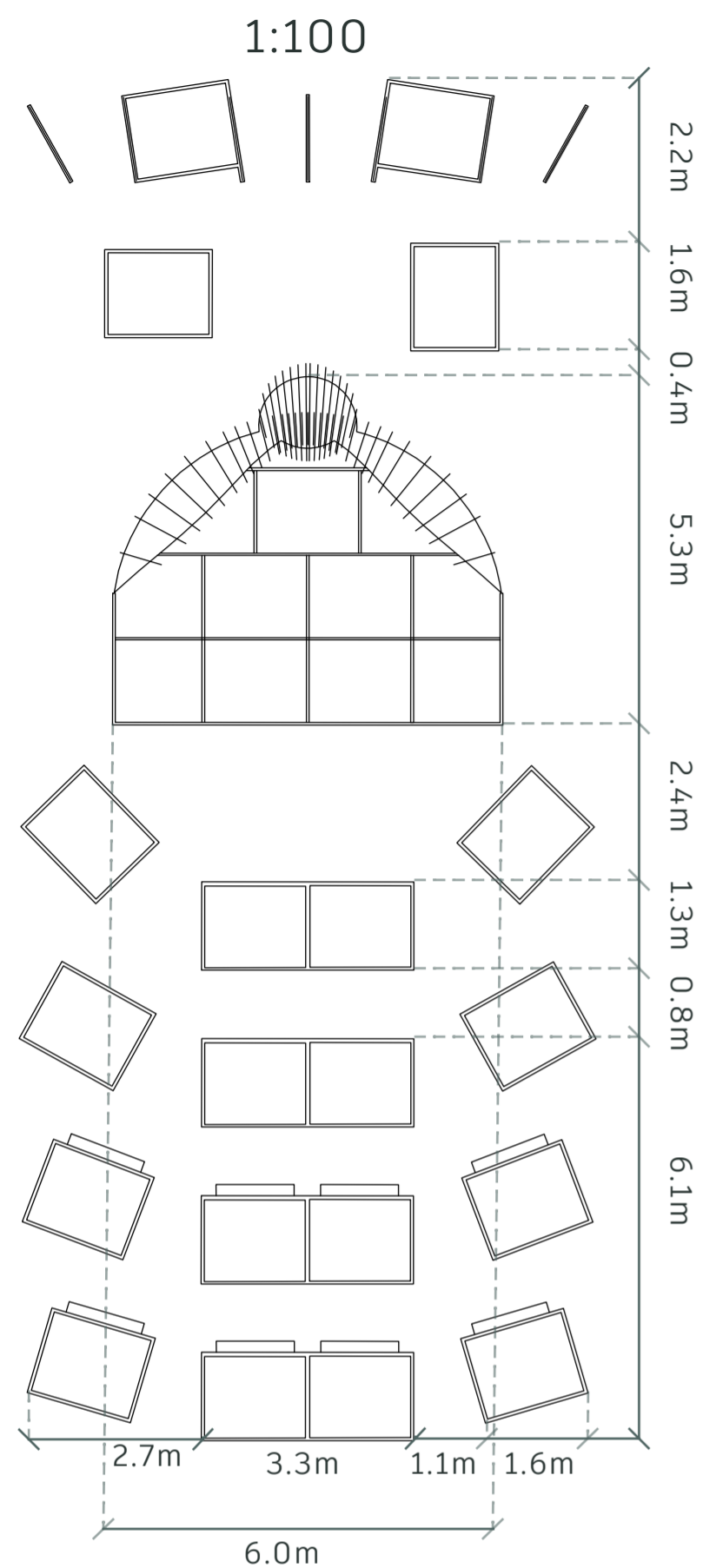
Materialet som används är till stor del återbrukat och tar hänsyn till de begränsningar som varje del har. En grundläggande tanke i projektet, med koppling till omväxling, är att varje glaspanel ska kunna återbrukas utan större problem. Inga efterbehandlings utförs och allt glas som skärs är dessutom rektangulärt för att panelerna ska vara så användbara som möjligt. Även vid scenen kommer glas dras in under de organiskt formgivna trälamellerna för att undvika onödigt slöseri av paneler.



1:100

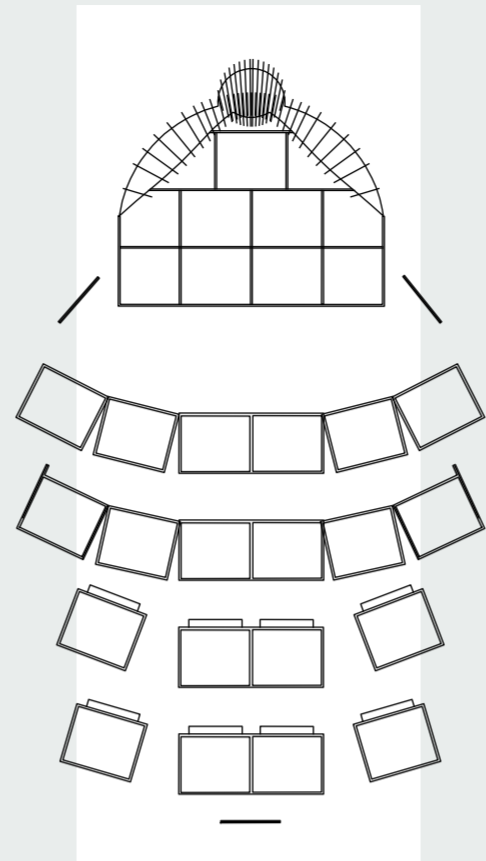
1:100





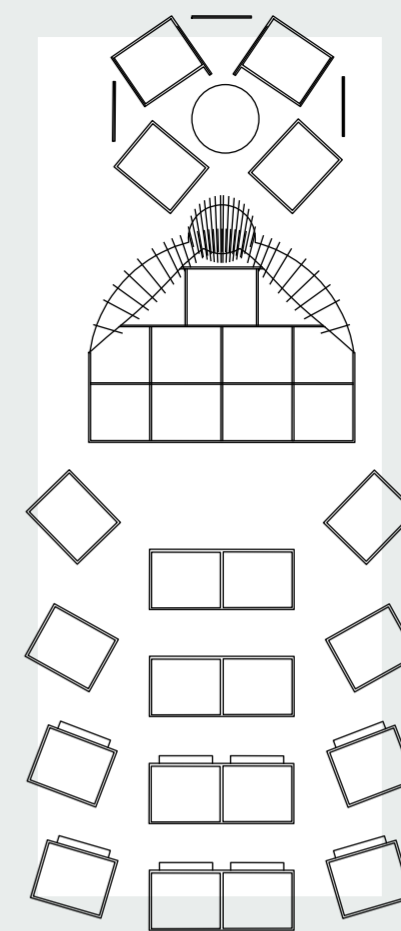
Flera möten samtidigt.

Med denna uppdelning kan fyra möten hållas parallellt. Ett bord kan tas in för de lägre blocken, och samma sak kan även göras i loungen. De stående glaspanelerna från loungen kan rullas bort till där de behövs för att sänka ljudnivån.



En stor publik.

Vid större föredrag kan hela loungen rullas bort till scenen. De stående glaspanelerna placeras vinklade mot scenen för att leda fokus.



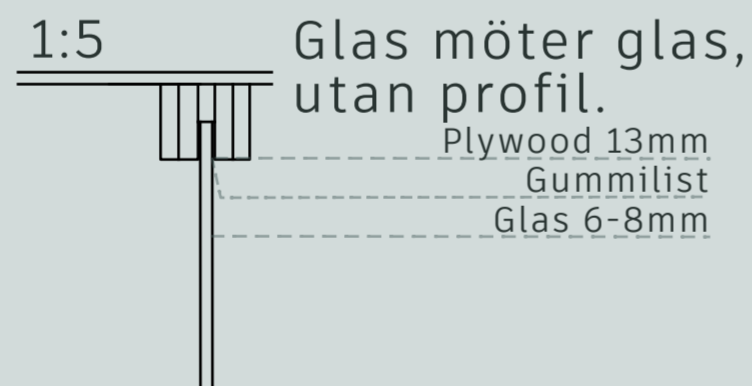
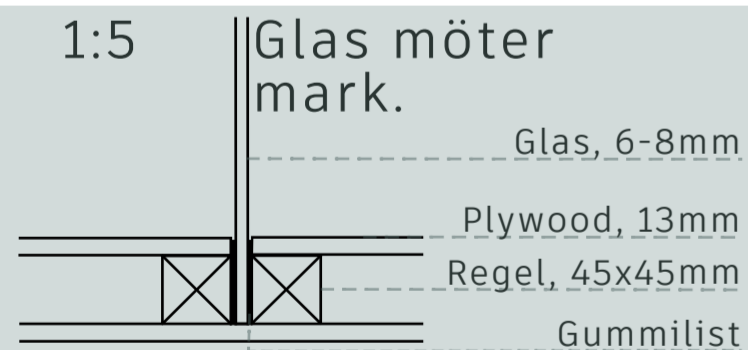
Ett slutet möte

Ett möte kan också bli mer slutet i loungen genom att dra boxarna närmare varandra och omsluta rummet med de stående glaspanelerna. Ett bord kan även tas in då varje block inte är mer än 400 mm högt.

Som tidigare nämnt kommer härdat säkerhetsglas, lamellglas klart säkerhetsglas och lamellglas opalvitt säkerhetsglas att användas. Det härdade glaset kan inte beskäras och används därför till boxarna, de stående glasväggarna som rumsuppdelare samt fem paneler i scenen. Detta är framför allt på grund av den minskade risken om det skulle gå sönder, då inga större glasskärvor tillkommer. Resterande klarglas som måste skäras till specifika former kommer att vara lamellglas. I sin tur är klotet samt det strukturella glaset under scenen och i boxar opalglas. Dessa hålls samman främst med aluminiumstormprofiler som kopplar ortogonala element i kanterna. Även horisontella profiler kommer att användas i scenen och stöds på var sida av opalglaset.

När opalglaset möter den släta glasytan jämnas krafterna ut genom att en profil i plywood omger kanten. Denna kan vara så bred som behövs för att stödja det härdade glaset. I kontakt med marken kommer också plywood samt regler att användas, framför allt för en stadigare struktur men även för att en gnutta trä ska bli en enhetlig del av hela designen. Här spänns glaset fast mot en större yta med hjälp av gummiprofiler som stödjer rörelser i konstruktionen.

Trä kommer att användas i en stor del av scenkonstruktionen, främst för att stödja glaset. För att gömma dessa detaljer så att det inte ser för rörigt ut används plywood ovanpå samt böjbara fanerskivor på sidorna, så att de följer den runda formen.



MATERIAL:

- Härdat säkerhetsglas 8mm, 1295x1589 mm, 28 st
- Lamellglas klart säkerhetsglas 6-8 mm, ca 111 m²
- Lamellglas opal vitt säkerhetsglas 6-8 mm, ca 68 m²
- Vertikalprofil TMZ25004, Glashållare TMZ25085, totalt 22m, beige.
- Vertikalprofil TMZ 25035, Glashållare TMZ25067, totalt 125m , beige.
- Svänghjul med ögla och broms - kapacitet 100 kg, 80 st.
- Plywood 13mm. Fanerskivor 0.5mm. Reglar 45x45mm. Gummilist 3mm

1:100

