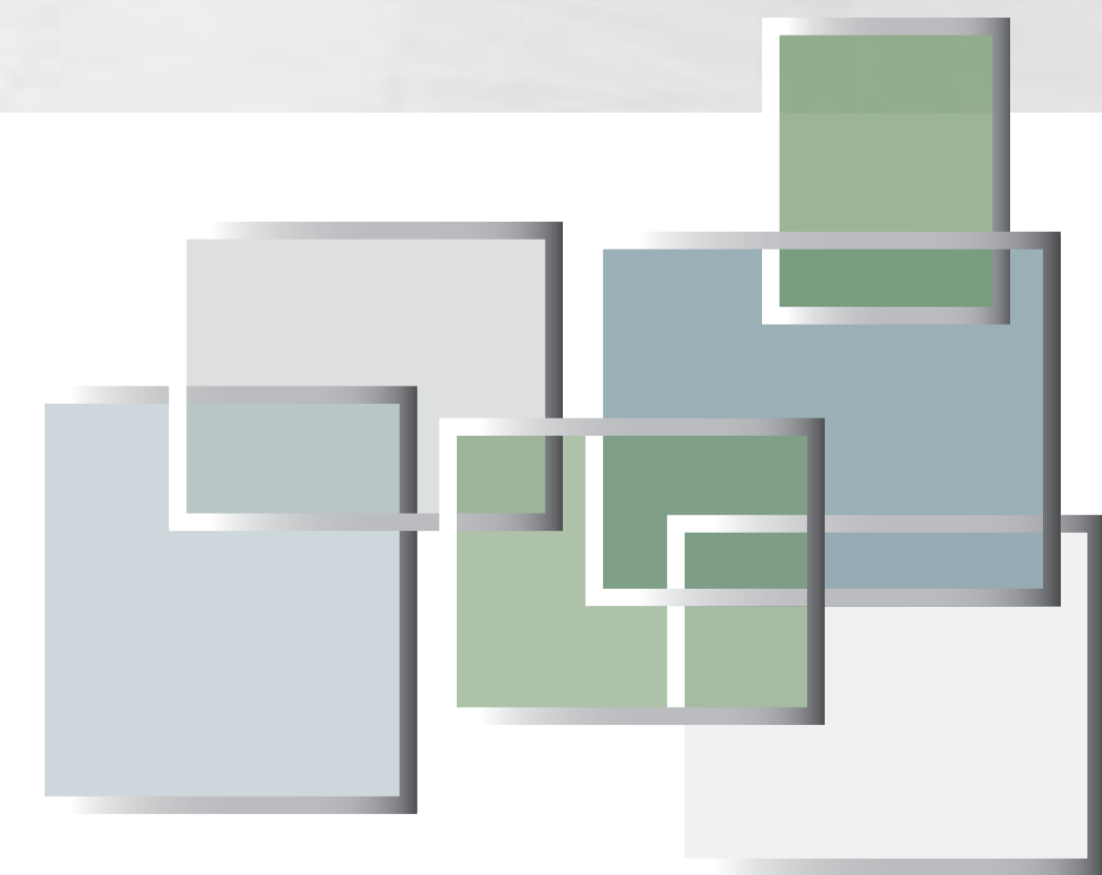


Lager på lager Lager på lager

Vad kan du ana på andra sidan? Vårt förslag leker med kontrasten mellan transparens och avskildhet för att skapa dynamik av ett material vars främsta funktion är att vara genomskinligt. Fondväggarna bildar en mosaik av glastyper med olika genomsikt och färger, vilket skapar en nyfikenhet kring de många lager av platser som gömmer sig bakom varandra. Rumsligheter kan både förstärkas och lösas upp med glas som medium, och suddas ut gränsen mellan här och där.

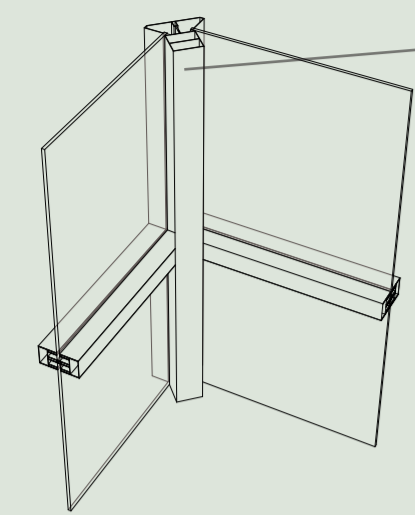
Glaspartierna, majoriteten monterade som Z-formade fondväggar, är uppsatta för att dela upp ytan i olika områden för att skapa bra rörelser och samtidigt forma funktionella utrymmen, med scenen samt de mindre mötesutrymmena i fokus. Glasväggarna är sammansatta i enkla volymer som fungerar på flera platser, vilket ger en variabilitet i planlösningen. Tornet i mitten skapar ett naturligt blickfång samtidigt som den separerar scenen från mötesytorna, och med ett ljuddämpande mässgolvt förbättras de akustiska egenskaperna.

Genom användning av fönsterfilmer i olika färger och med olika transparens skapas spännande siktlinjer där ljus och färger bryts på olika sätt och förstärker rumsligheten. Medan genomsikt tillåts på vissa platser, begränsas den på andra. Detta för att leda besökaren genom mötesplatsen, men också stanna upp rörelsen runt exempelvis scenen för att centrera fokus på presentatören. För att åstadkomma en bra balans mellan genomsikt och avgränsning arbetar vi med fyra varianter på ytbehandling; obehandlat klart glas, samt tre olika sorters fönsterfilm – transparent blå, transparent grön, och frostad vit.



De olika fönsterfilmerna kan placeras på många sätt. Vi har visualiserat ett sätt att göra det men uttrycket kan anpassas efter situation. Till exempel kan det frostade glaset användas för att gömma vissa delar medan de transparenta glastyperna framhäver andra.

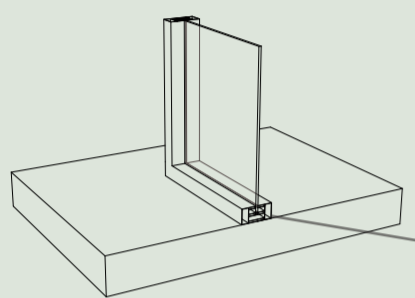
Detaljer



I hörnen används de aluminiumfärgade hörnprofilerna givna av tävlingen, precis som i vertikala och horisontella möten.

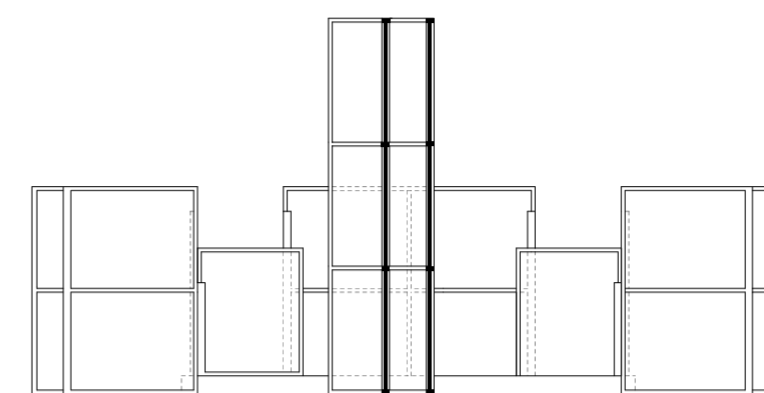
Längs med överkanten samt vertikala ytterkanter används kantprofiler i samma storlek och grå aluminiumfärg som övriga profiler för ett enhetligt uttryck.

Speciallösning för tornet, där glaskant möter mittpartiet på en annan glasruta. För att stabilisera och fästa strukturen används ett T-format möte i de horisontella profilerna, medan en gummlist fästs längs med glasets kant för att undvika möte glas-mot-glas. Alternativt kan de två glasens horisontella standardprofiler fästas direkt i varandra.

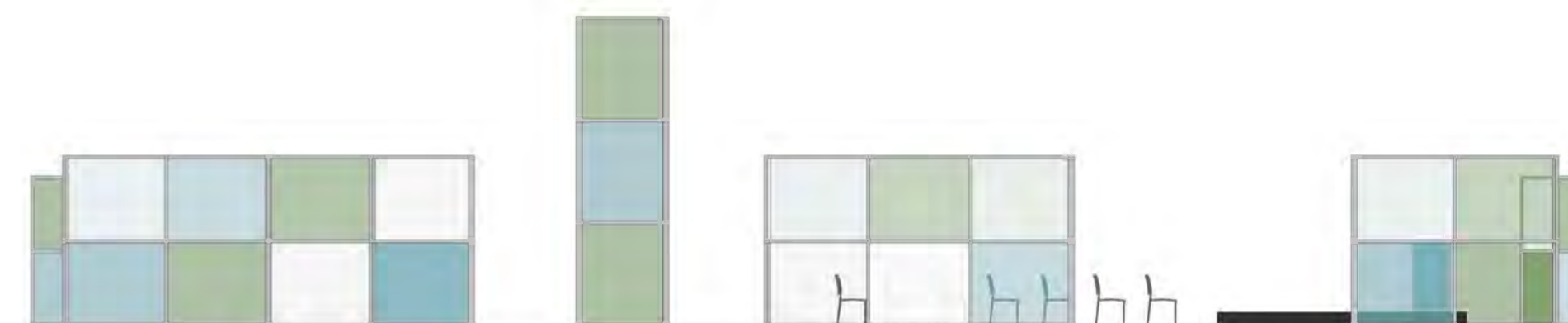


Stabil bottenprofil som tillsammans med den balanserande geometrin i utbredningen av väggarna längs golvet, ser till att de står stabilt.

Plan, sektion & fasad 1:100



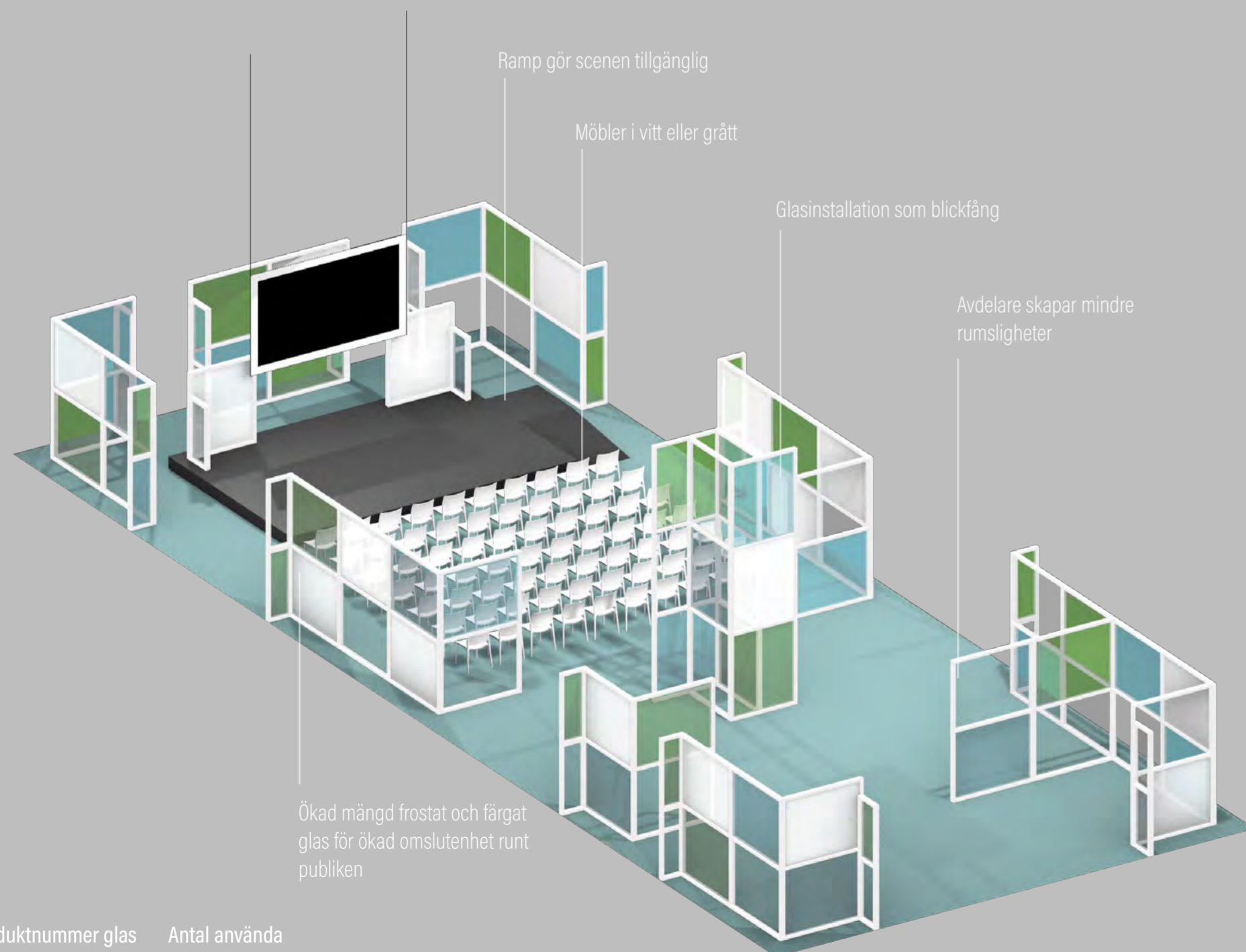
Sektion B-B'



Fasad 1

Modulerna är utformade för att kunna balansera sig själva och kan därför enkelt återanvändas som rumsavdelare i nya sammanhang efter mässans slut. Tack vare sina enkla former kan de sedan placeras i nya konstellationer efter behov. Fondväggarna kan uppföras separat vilket gör det enkelt att arbeta parallellt under upp- och nedmontering, samt att modifiera planlösningen efter behov. Utöver fönsterfilmerna krävs ingen bearbetning av glasets.

Axonometriskt perspektiv



Ramp gör scenen tillgänglig

Möbler i vitt eller grått

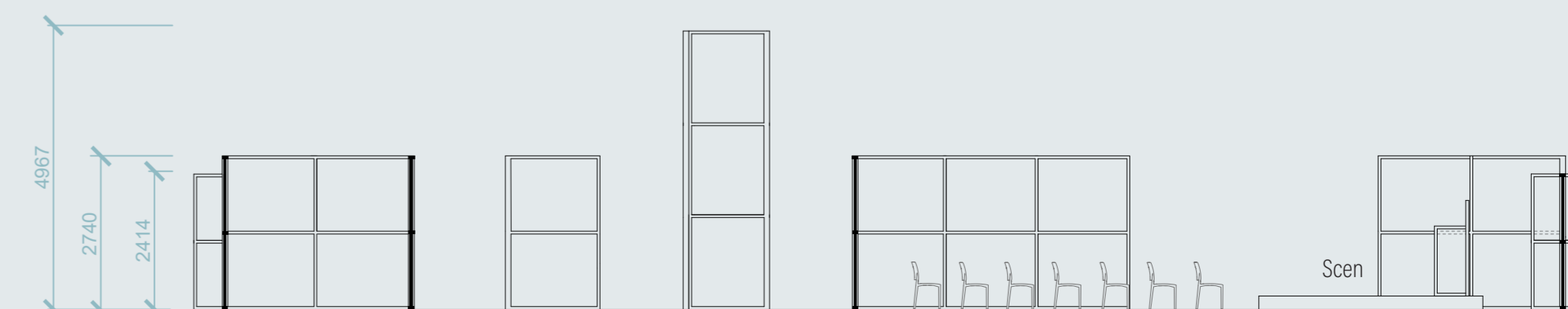
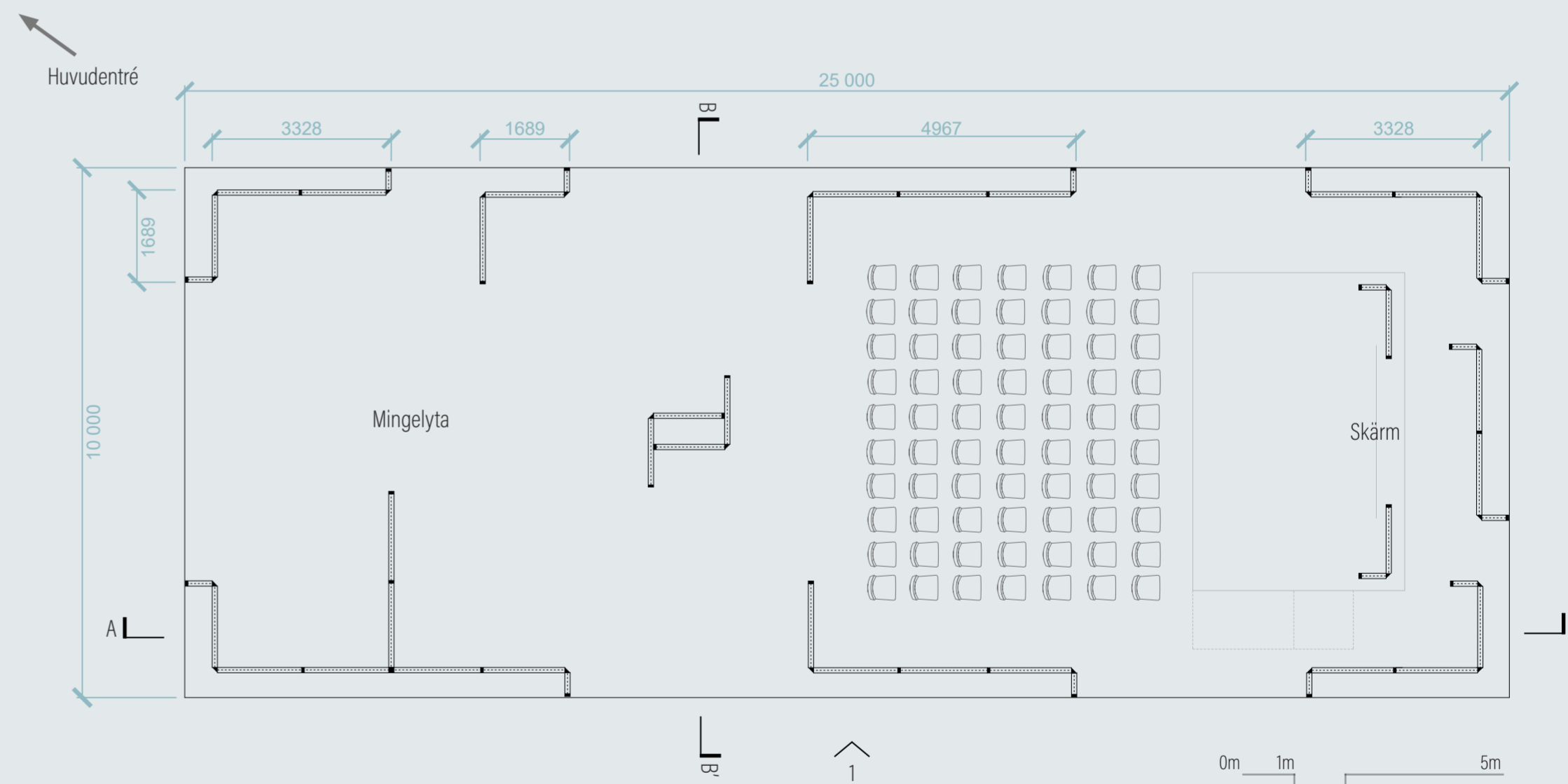
Glasinstallation som blickfång

Avdelare skapar mindre rumsligheter

Ökad mängd frostat och färgat glas för ökad omslutenhet runt publiken

Produktnummer glas Antal använda

101326/99455	70
101698	14
101702	8
101703	6



Sektion A-A'