

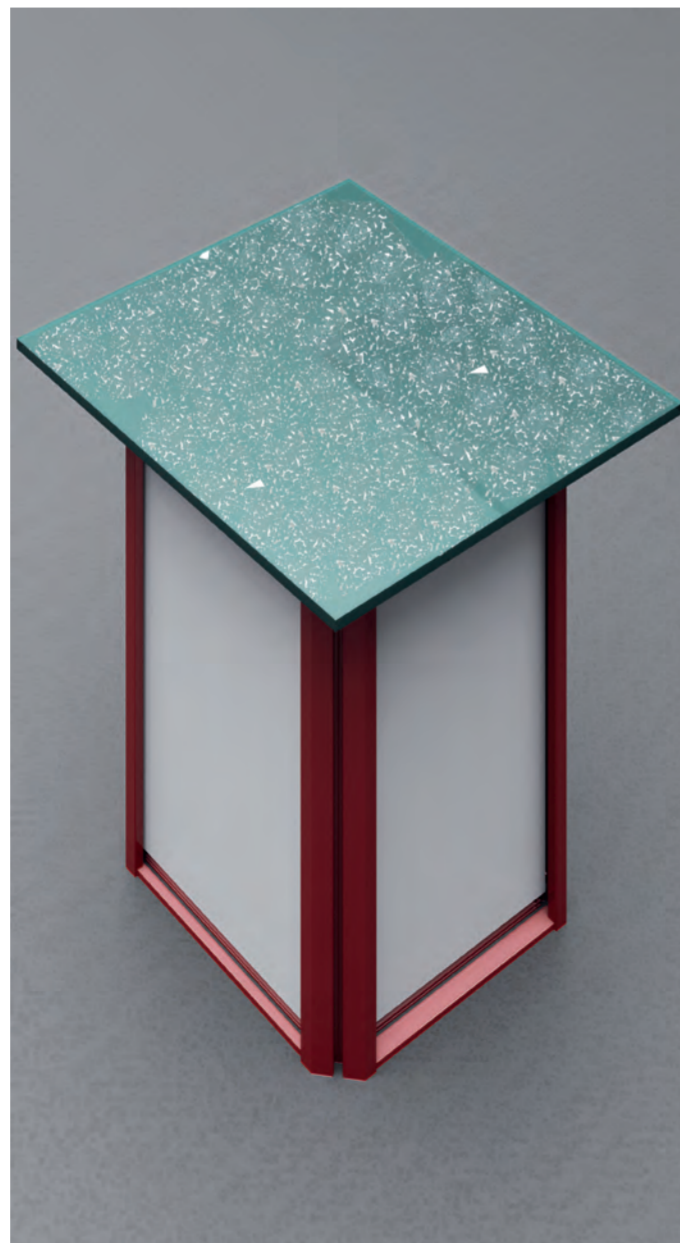


## MONTER

Förslaget framhäver de konstnärliga och funktionella egenskaperna hos materialet glas. Paviljongens huvudsakliga gestaltning utgörs av sex montrar som parallellt fyller två funktioner; dels framträder montrarna som pelare i hallen och ramar in paviljongens utrymme och dels fungerar de som displayer för dekorativa konstglas.

Glas är ett material vars egenskaper och användning har förändrats och utvecklats genom historien. Det har gått från att vara ett dekorativt tillägg, till att bli fönster som erbjuder både väderskydd och ljusinsläpp, till idag då glas täcker hela fasader och ramar in utsikter. Glaset har gått från att vara en dekorativ lyxvara till att finnas överallt i en mängd olika varianter och idag finns det exempelvis glas som är brandsäkert, skottsäkert, ljusreflekterande, ljudisolerat och värmeisolerat.

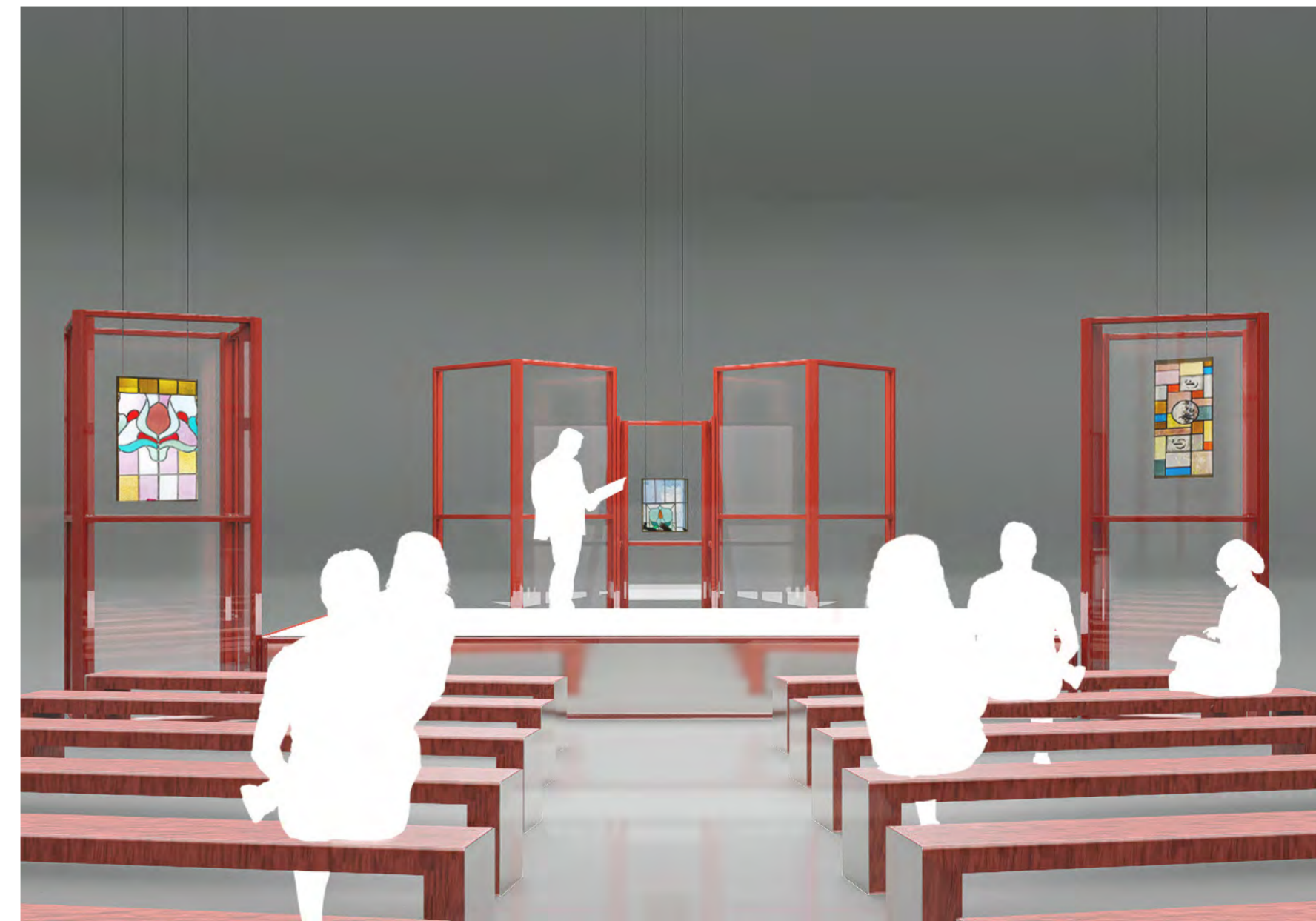
Förslaget vill visa på glasets bredd, historia och anpassningsbarhet. Montrarna, vars profiler är pulverlackerade i rött, formar på håll ett skulpturalt och arkitektoniskt uttryck och fungerar även som utställningsmontrar till dekorativa konstglas. Glasskivorna som ställs ut är de blyglas och färgade floatglas (från AGCs floatglaslinje) som tillhandahålls av Osby glas. De ramas in och hängs med vajrar från taket ner i montrarna. Genom att använda solskyddsglas som en dekorativ bård längs scen och bänkar framhävs dess reflekterande förmåga och skapar en vidd i det rumsliga uttrycket.



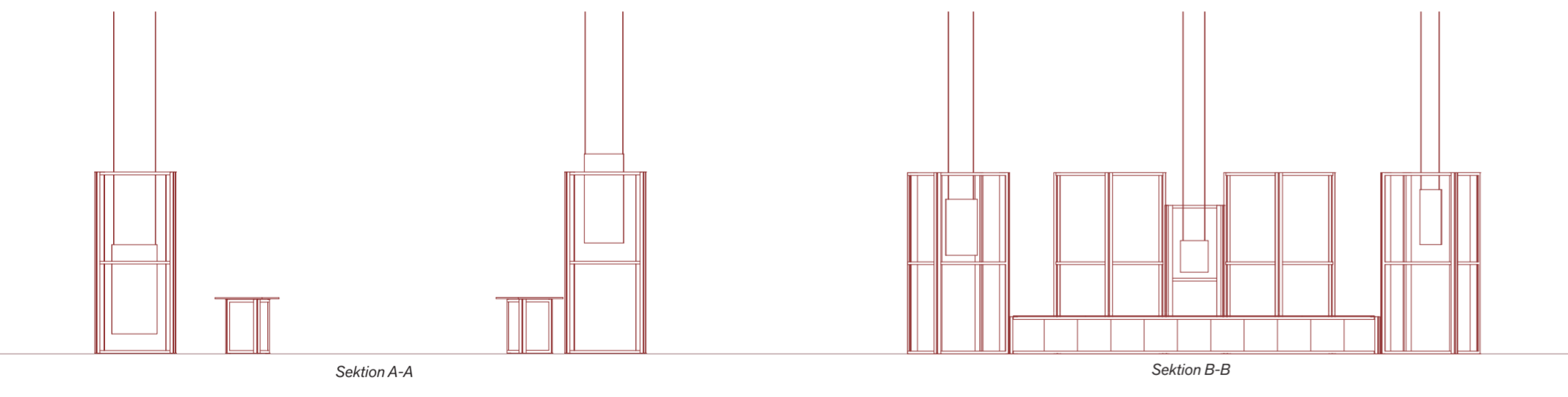
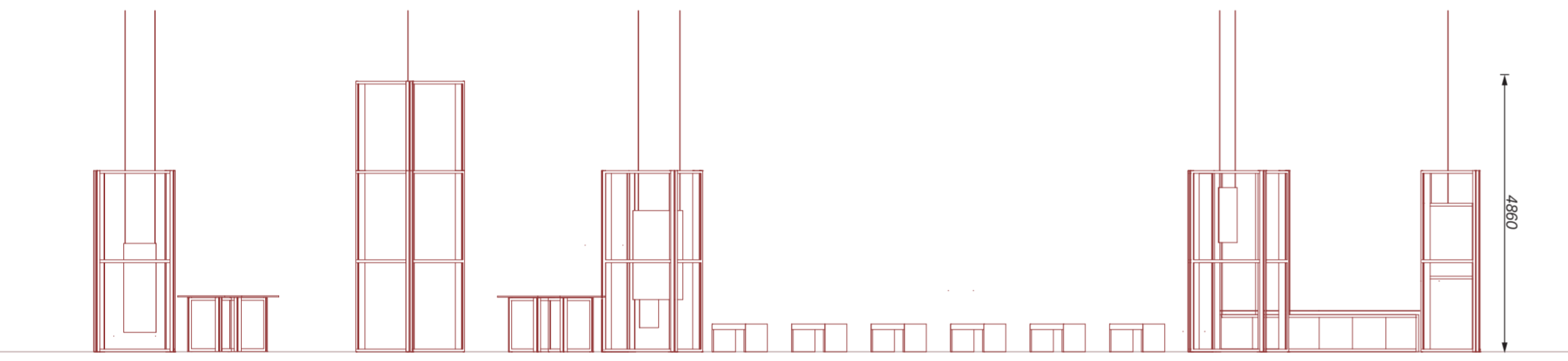
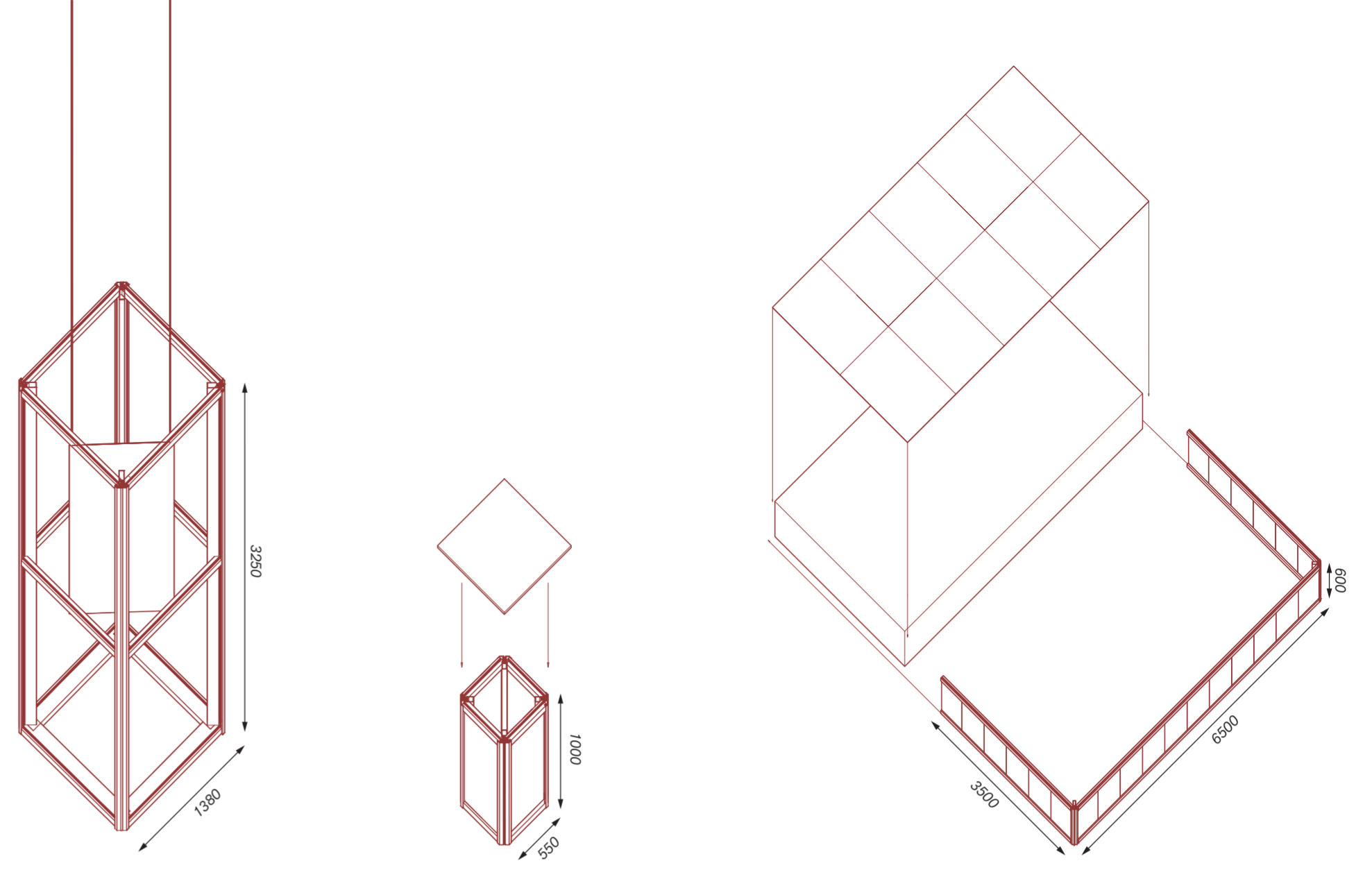
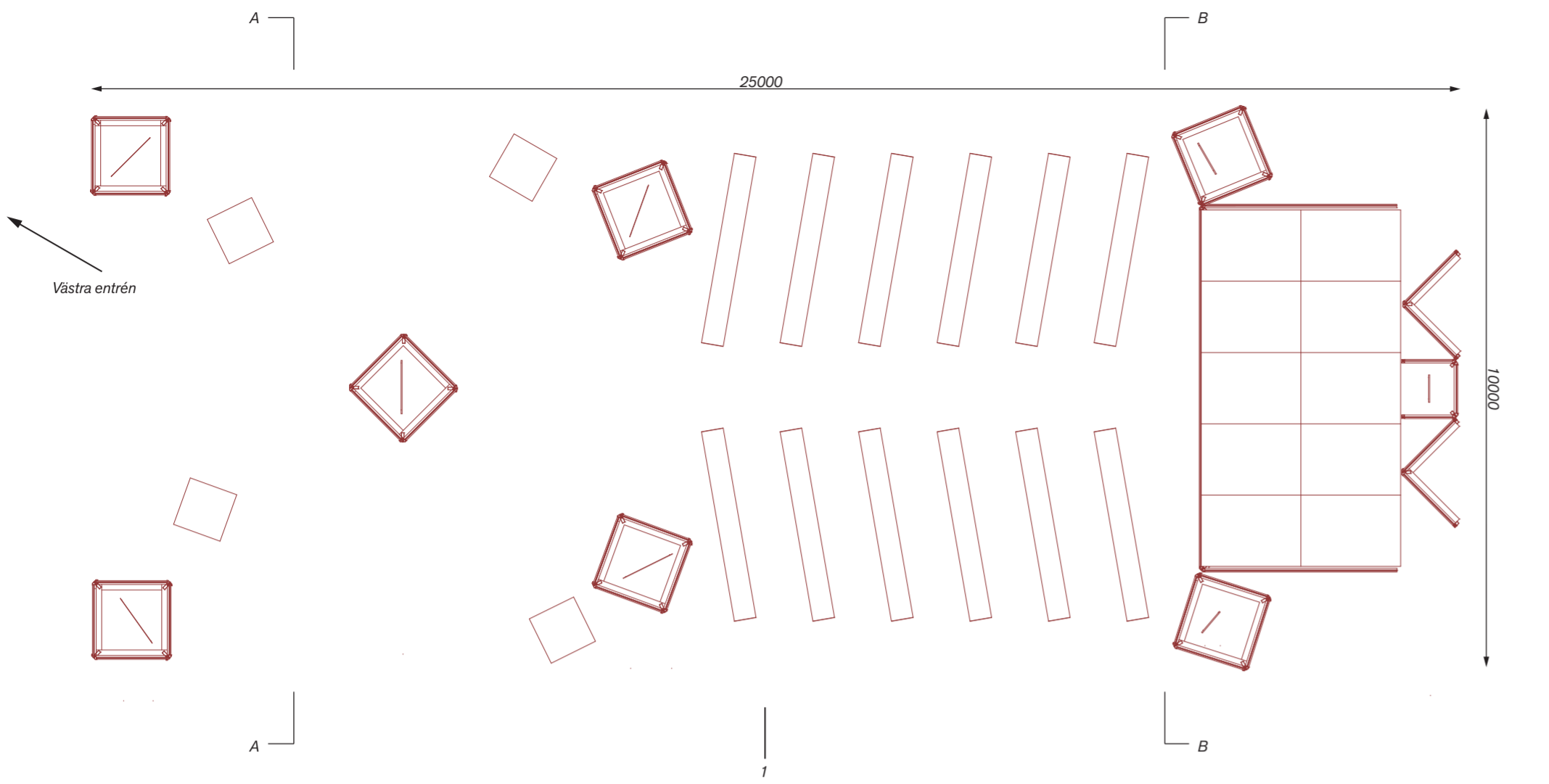
Återbrukat glassplitter och resin gjuts till skivor som monteras på en aluminiumprofilsstruktur till ett ståbord.

Scenstrukturen och bänkarna är förslagsvis byggda av plywood eller annat återbrukat material. För att knyta samman paviljongens helhet är bänkarna målade röda, liksom aluminiumprofilerna, och solskyddsglasen fästs på kanterna med lim. I paviljongens mötesyta är ståbord utplacerade i liknande gestaltning som montrarna men i mindre format och av opalglas. Bordsskivorna till ståborden är förslagsvis gjorda av glassplitter gjutet i resin. Glassplitter kan återbrukas på flera sätt, exempelvis till nya glasprodukter, byggmaterial, isolering mm. Om Osby glas har möjlighet att tillhandahålla glassplitter till tävlingen kan skivor gjutna av glassplitter och resin visa ytterligare på möjligheterna med att återbruka glas.

Efter mässan kan montrarna användas till andra utställningar eller alternativt demonteras och glaset och aluminiumprofilerna används i andra byggen. Förslaget vill visa på glasets potential att både vara uttryck och inramning. Beroende på hur glas är konstruerat och vilken rumslig relation du har till det kan en och samma glasskiva skapa flera olika upplevelser. Ett väl placerat fönster är i sin essens inte en glasskiva utan ett ljus som faller på ytor, glasverandan är möjligheten att befinna sig utomhus utan att piskas av regn och vind, glasfasaden är utsikten över kust och stadsbild och glasmontern runt konstverket är endast en fysisk barriär. I linje med återbruk ligger inte endast att återvinna eller återanvända råvaror och material, utan även att uppmärksamma den bredd av egenskaper ett material har.



Paviljongens scen ramas in av två montrar på varsin sida. Baksidan avskiljs med två halva montrar och en mindre monter. Scenytan med sittplatser är öppen för att möjliggöra ett enkelt flöde och montrarna är vinklade för att reflektera ljud på ett sätt som inte stör publiken eller den talande.



En monter består av 8 st härdade säkerhetsglasskivor med måtten 1295 x 1589 mm som monteras i vertikala stomprofiler med glashållare för hörn med 90°. En monter använder 2 st vertikala stomprofiler som delas upp i fyra profiler med längden 3250 mm. De horisontella profilerna är ungefär 1380 mm långa och det behövs 3st horisontella stomprofiler för en monter. Måtten för profilerna är uppskattade då monteringen av glaset och sammansättningen av de olika profilerna är avgörande.

Ett ståbord består av 4 st utskurna opalglasskivor. Förslagsvis har glasskivorna måtten 900 x 500 mm. De monteras sedan i vertikala och horisontella profiler med passande mått. Det som blir över av de horisontella profilerna från montrarna kan användas till ståbordens konstruktion. Bordsskivan är förslagsvis gjuten av glassplitter och resin i en form som gör den runt 1cm tjock. Alternativt kan brandskyddsglasen som tillhandahålls av Osby glas användas som bordsskiva.

Scenen är uppbyggd på en enkel grund av plywood eller liknande lättillgängligt material för att sedan kläs i glas. Kanterna består av en ram med horisontella stomprofiler som håller ihop solskyddsglasskivor. Ramen sträcker sig från framsidan till de två kortsidorna och sitter nödvändigtvis inte ihop med scenkonstruktionen utan står av sig självt framför. Scengolvet består förslagsvis av opalglasskivor utskurna med måtten 1300 x 1800 mm. Mellan glaset och scenkonstruktionen bör det ligga något elastiskt material.

Lista över uppskattade material:

- 68 st Härdat säkerhetsglas 1295 x 1589 x 8 mm (monter)
- 16 st utskuret opalt lamellglas 500 x 900 mm (ståbord)
- 10 st utskuret opalt lamellglas 1300 x 1800 mm (scengolv)
- 23 st solskyddsglas med silverbeläggning 600 x 600 mm (scenkant)
- 24 st utskuret solskyddsglas med silverbeläggning 400 x 500 mm (bänkkant)
- 6 st härdat lamellglas 875 x 1285 mm (monter bakom scen)
- 4 st färgade floatglas (AGCs floatglaslinje) 1000 x 1605 mm (utställda glas)
- 4 st blyglas i olika storlekar (utställda glas)
- 24 st vertikala stomprofiler pulverlackerade med färg 3001, RAL glans 30
- 25 st horisontella stomprofiler pulverlackerade med färg 3001, RAL glans 30
- 16 st krokar och stålvajer till upphängning av glasskivor i monter



Mötesplatsen är öppen och tillåter ett flöde mellan de olika hallarna. Montrarna gör att mötesplatsen öppnar upp sig till området runtomkring i hallen och tillåter en större mängd besökare att befinna sig och ta del av träffpunkten.