

TRE VYER

Förslaget skapar en tydlig och inramad mötesplats där tre större glasvolym definierar en rumslig struktur runt scenen och sittplatsområdet. Genom sin öppna men ändå avgränsande form leder volymerna besökaren in mot platsens centrum och etablerar en naturlig samlingspunkt på mässans entrétorg.

Glaset fungerar både som rumslig markör och som ett visuellt filter som fångar ljus, rörelser och reflektioner i omgivningen. Ur publikens vy upplevs en sammansättning av transparens, ljusspel och volym, där glasets optiska egenskaper blir en central del av atmosfären.

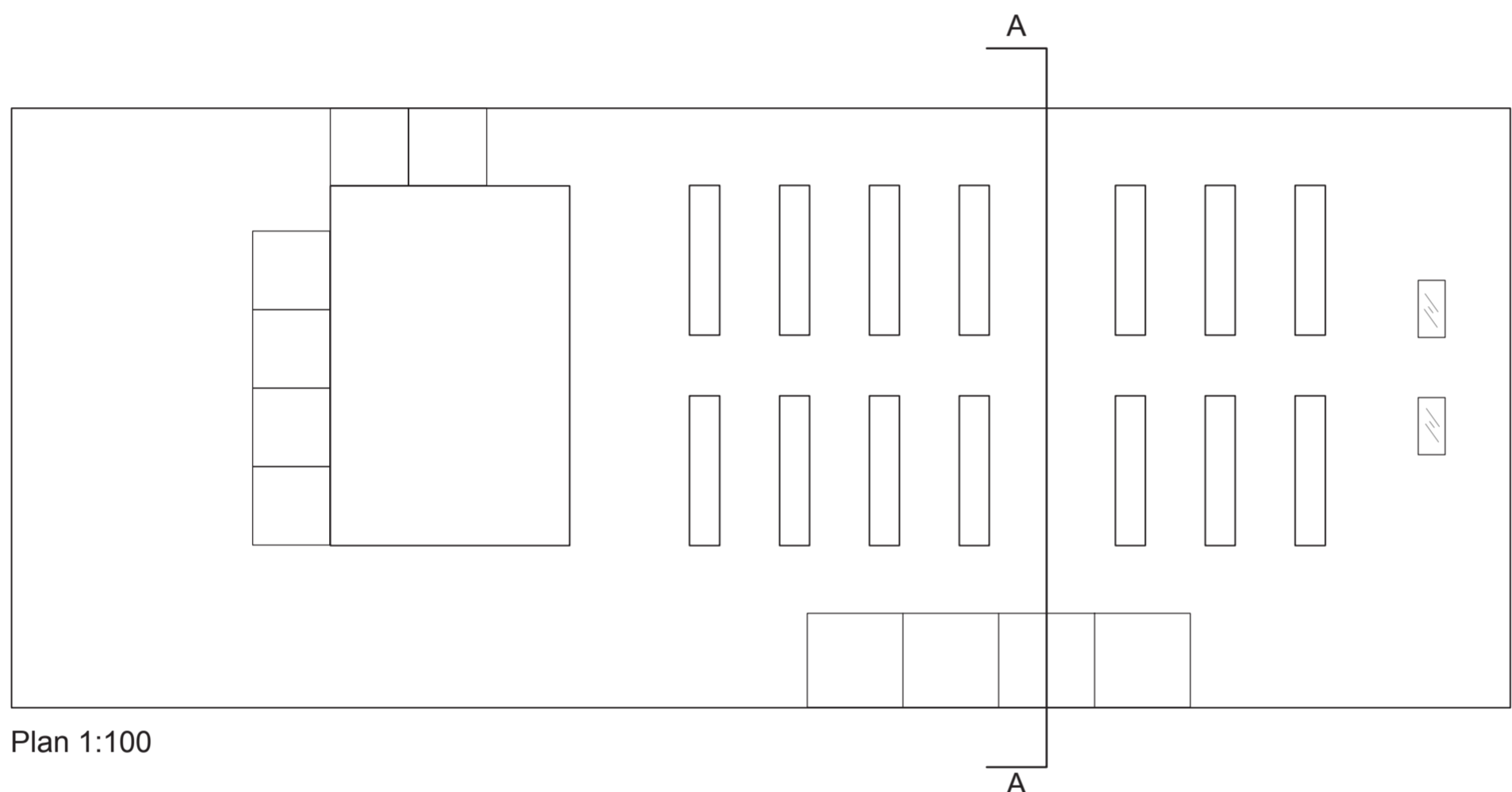
De tre glasvolymerna binds samman av infästningar i olika färger. Färgkoderna gör den modulära uppbyggnaden läsbar och förstärker volymernas individuella identitet. Samtidigt skapar de ett subtilt rytmiskt inslag när man rör sig längs scenens sida och ser konstruktionen växla mellan de tre kulörerna. Färgerna fungerar därmed både som orienterande element och som en del av platsens grafiska uttryck.

Scenen och de enkla bänkarna i trä bildar en varm kontrast till glasets svala materialitet. Den taktila skalan i träet möter den optiska skalan i glaset och tillsammans skapar materialen en balanserad helhet.

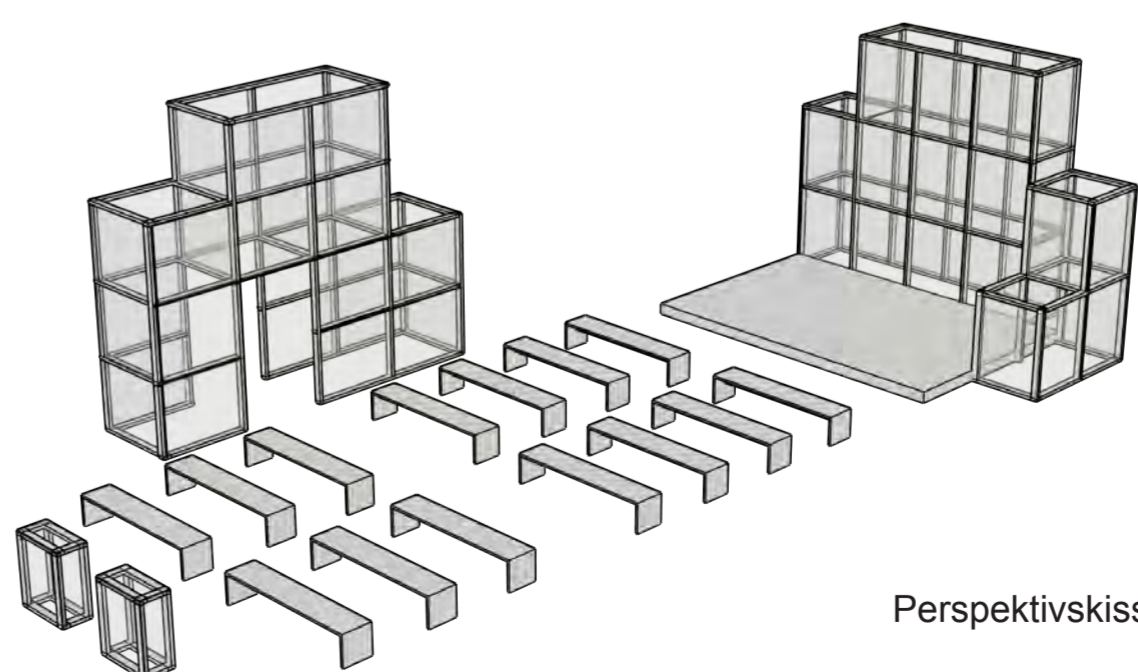
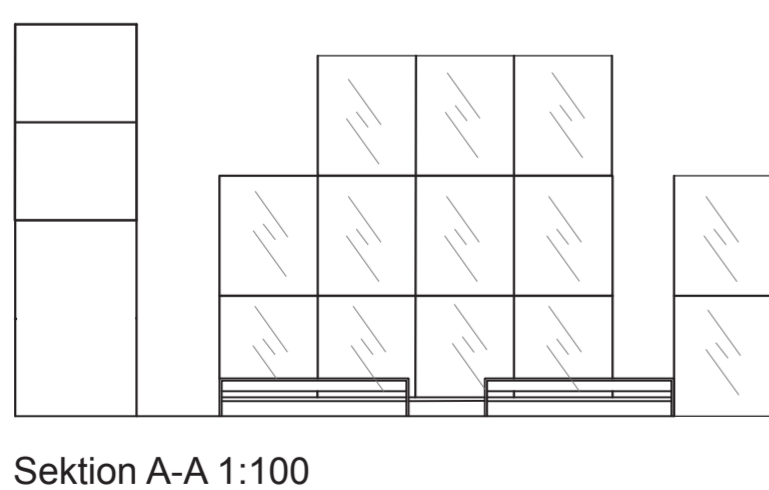
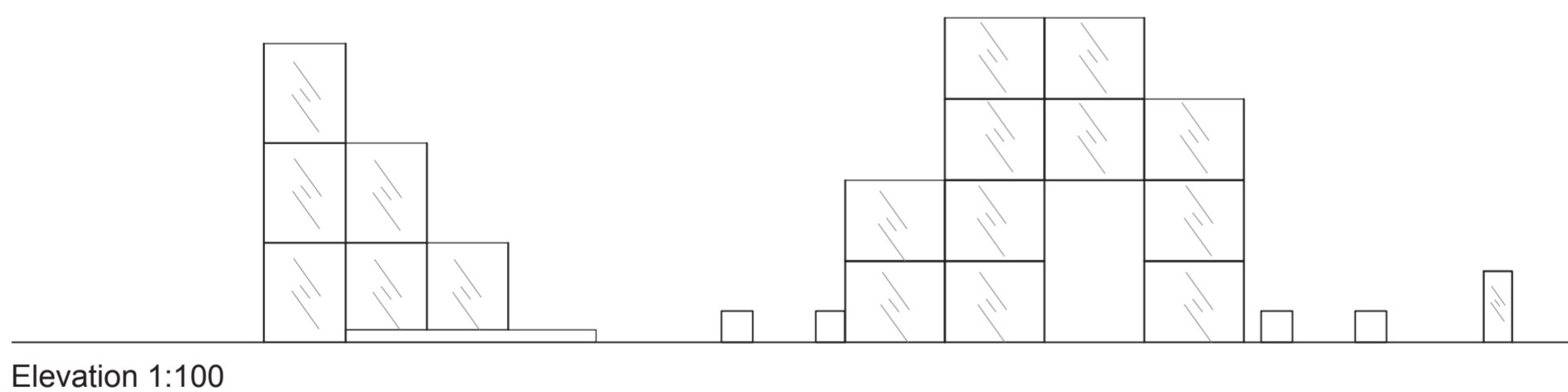
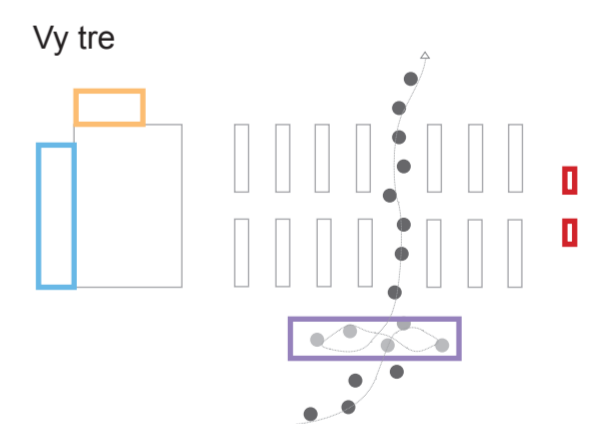
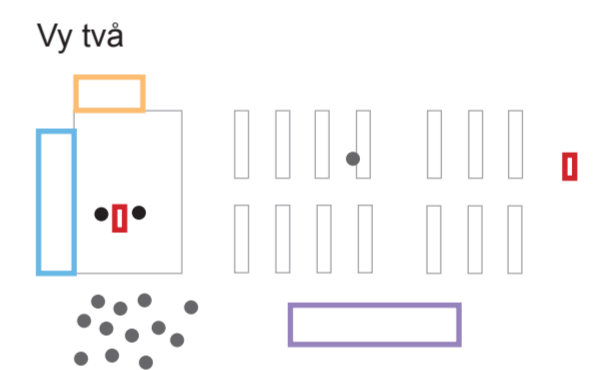
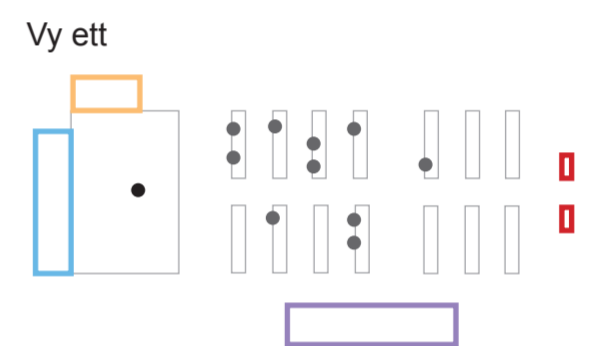
I en av glasvolymerna har väggarna tagits bort, vilket gör det möjligt för besökaren att röra sig genom formen. När man passerar genom glasbågen uppstår ett mer kroppsligt möte med konstruktionen: färgerna i infästningarna upplevs på nära håll, och glasets reflektioner förstärker känslan av att träda in i en rumslig markering snarare än en traditionell vägg.

De tre vyerna – från publiken, från sidan av scenen och genom glasbågen – visar hur installationen förändras beroende på rörelse och blickpunkt. Volymerna framträder som öppna rum, som grafiska strukturer eller som portaler, men hålls samman av samma modulära logik och samma färgkodade uttryck.

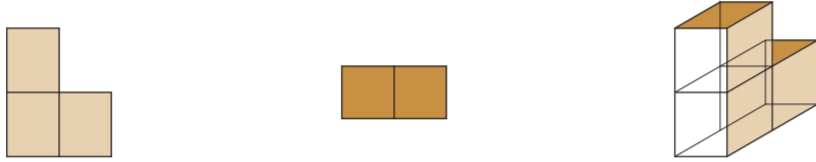
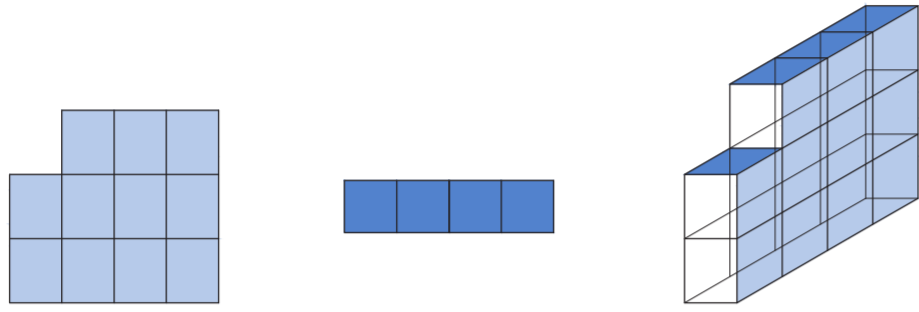
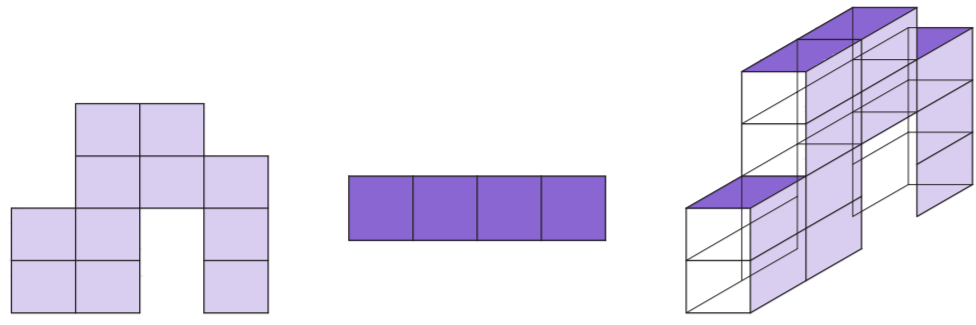
Volymerna är helt uppbyggda av återbrukade glasmoduler som kan demonteras, flyttas och användas i nya sammanhang efter mässan. Förslaget visar hur återbrukat glas kan få en ny rumslig funktion och samtidigt bli ett tydligt, samtida inslag i mässans entrétorg. Genom kombinationen av transparens, skalbarhet och färgsatta infästningar skapas en mötesplats med stark visuell identitet och hög igenkänning. Den modulära principen är den bärande gestaltungsidéen.



● = talare
● = besökare



Glas



69 st **Härdat glas**
1295x1589x8 mm

4 st **Härdat glas**
1137x954x8 mm

6 st **Lamellglas**
1285x875x8 mm

→ kapas till

4 st **Lamellglas**
1137x450x8 mm

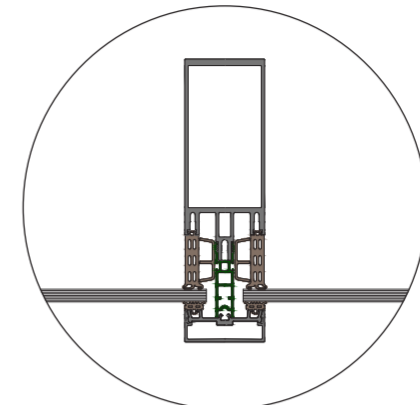
2 st **Lamellglas**
954x450x8 mm

Alla större glasvolymerna är uppbyggda med härdat glas som är 1295mm x 1589mm och 8mm tjocka. Totalt finns det 69 glasskivor sammanlagt i dem stora glasvolymerna.

De två mindre glasvolymerna är uppbyggda av både härdat glas och lamellglas. Måtten på det härdade glaset är 1137mm x 954mm och 8mm tjockt. Lamellglasen kapas till två skivor som är 450mm x 954mm och 8mm tjocka samt fyra skivor som är 450mm x 1137mm och 8mm tjocka.

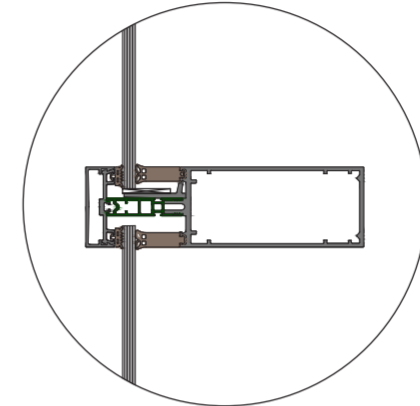
Infästningar

→ RAL 4011



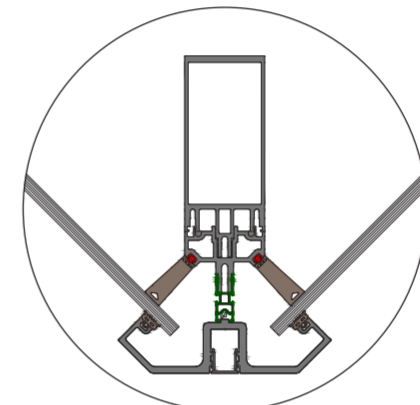
Horizontalsnitt av infästning

→ RAL 5012



Vertikalsnitt av infästning

→ RAL 2003



Horizontalsnitt av hörn 90°

→ RAL 3001

Scen och bänkar

För säkerhetens skull består de aspekter av bidraget som ska bära besökarna i trä snarare än glas, alltså bänkar och scen. Dess hålls dock enkla i formspråket för att inte ta fokus från glaskonstruktionerna och talarna på scen.

